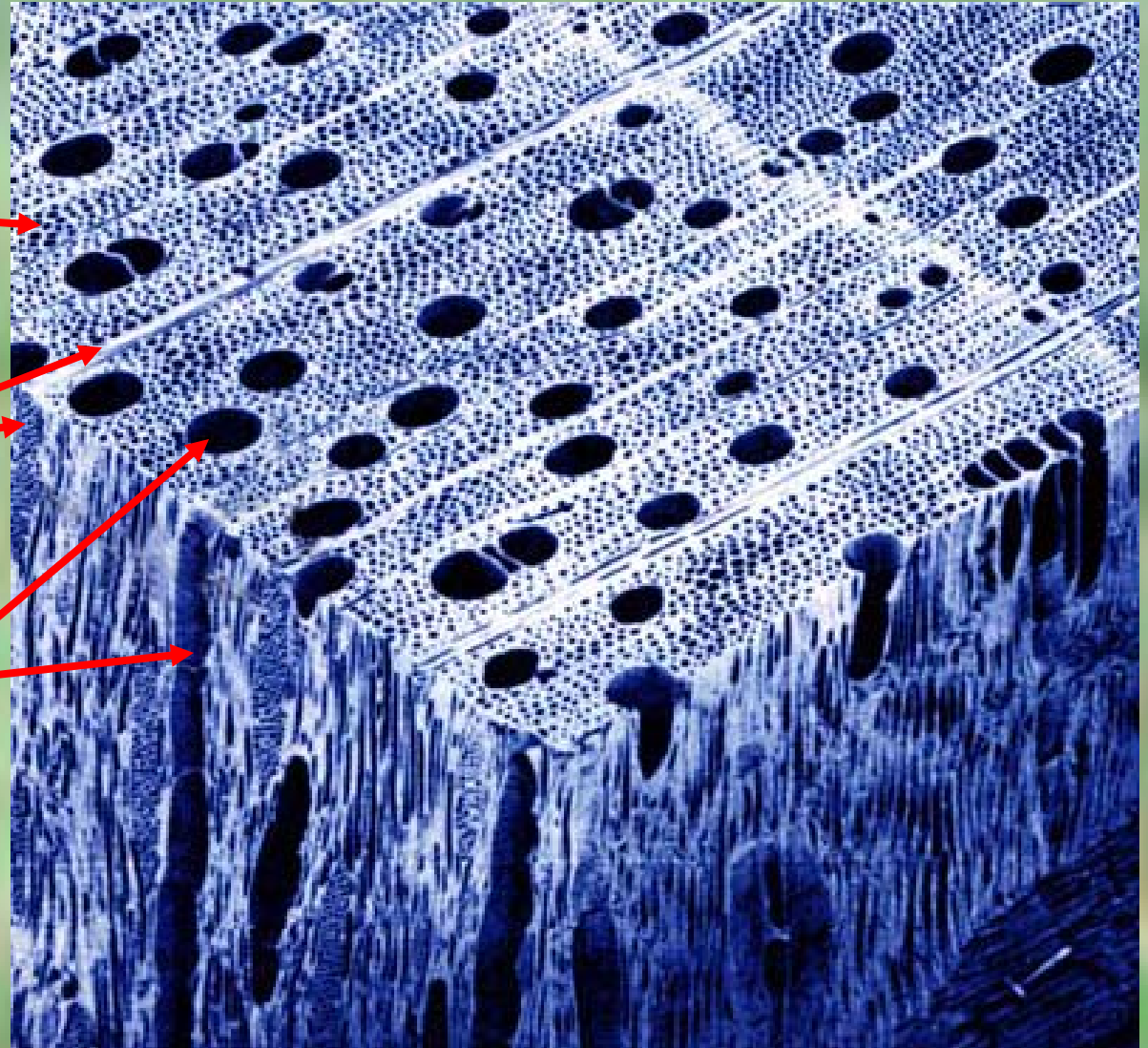


Compartimentage chez l'érable à sucre



Anatomie du bois

- **Fibre**
- **Rayon**
- **Vaisseau**



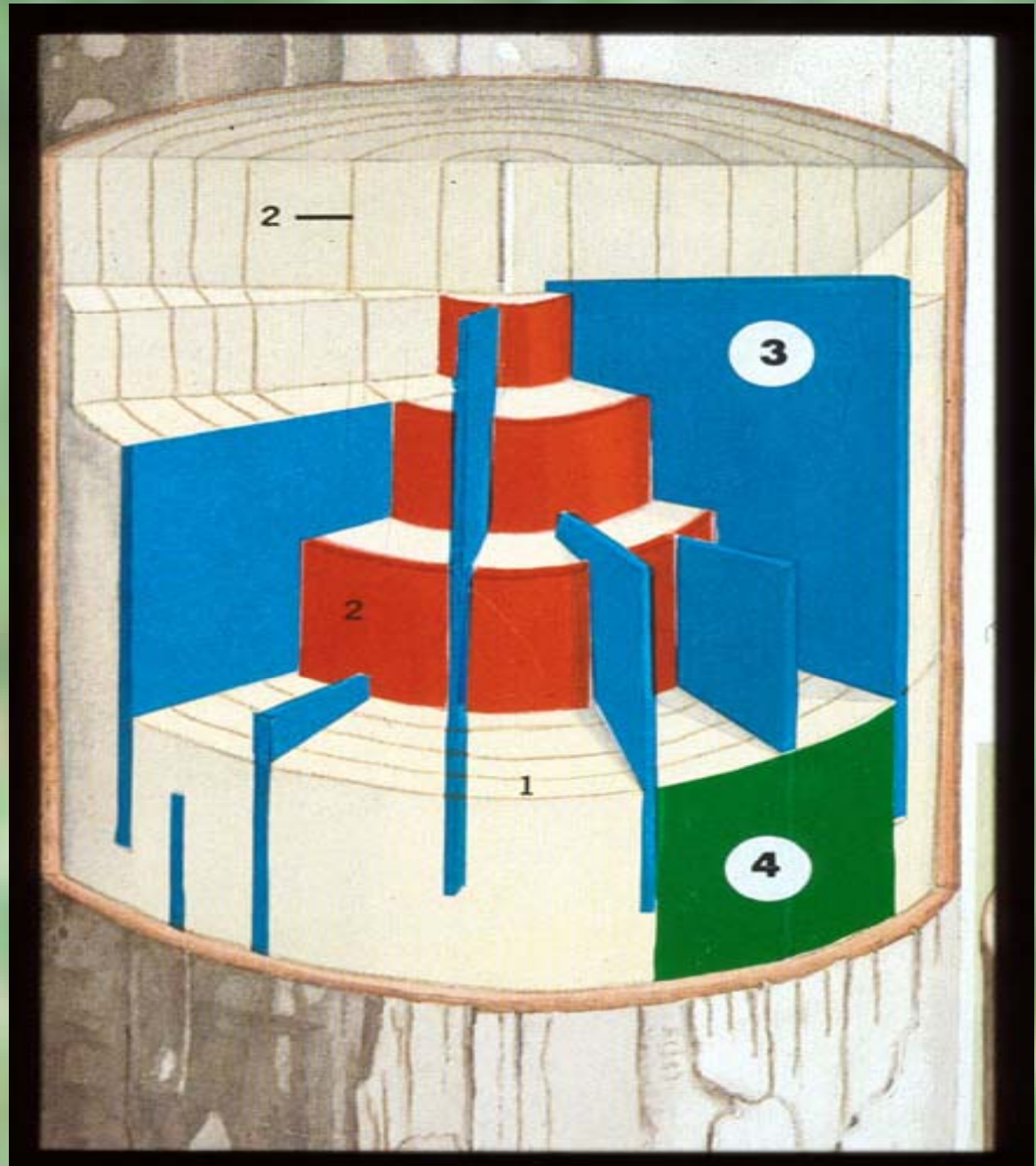
Les mécanismes de défense

- **Compartimentage**
- **Phytoalexines (mécanisme biochimique de l'arbre, ex. : phénol)**

Modèle de compartimentage de Shigo (1977)

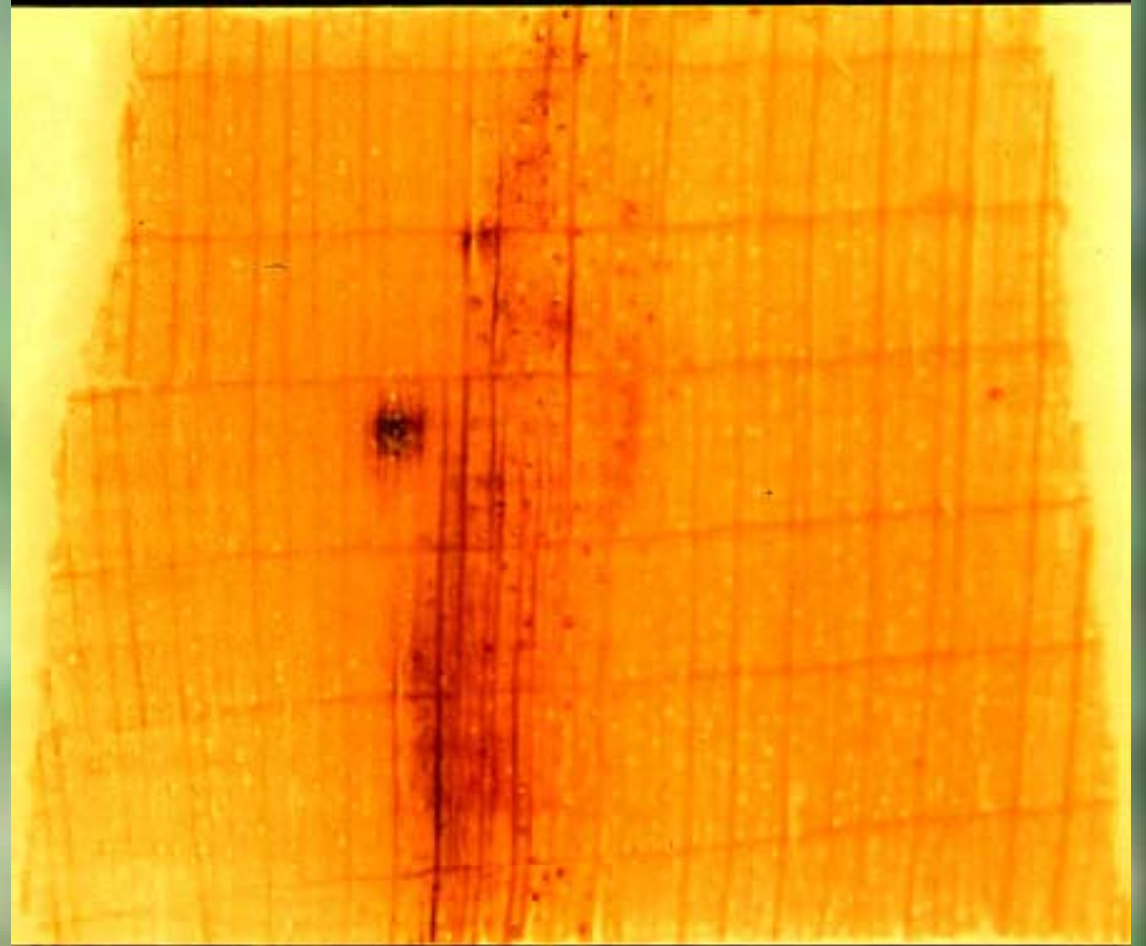
*Les murs 2, 3 et 4 ferment
facilement.*

*Le mur 1 dans le sens
longitudinal est difficile à
isoler*

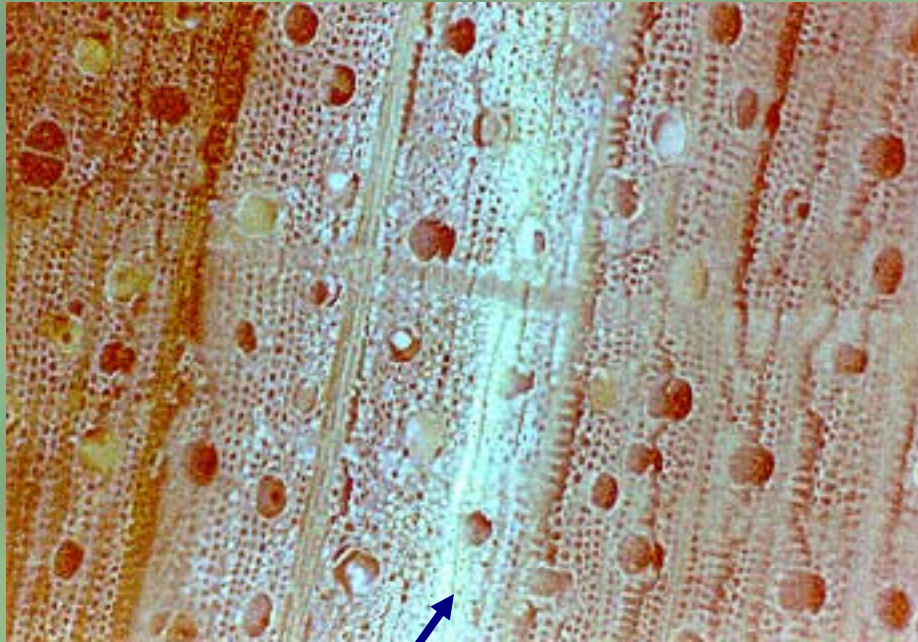


La zone colorée

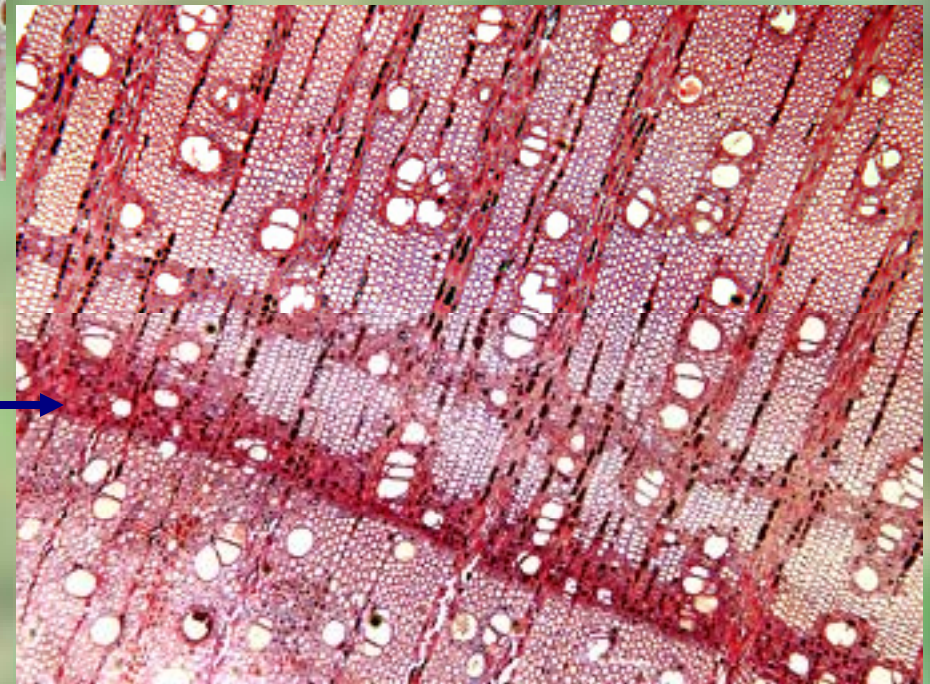
- Subérine
- Phénols
- Pectine



La zone colorée (marqueur de la subérine)



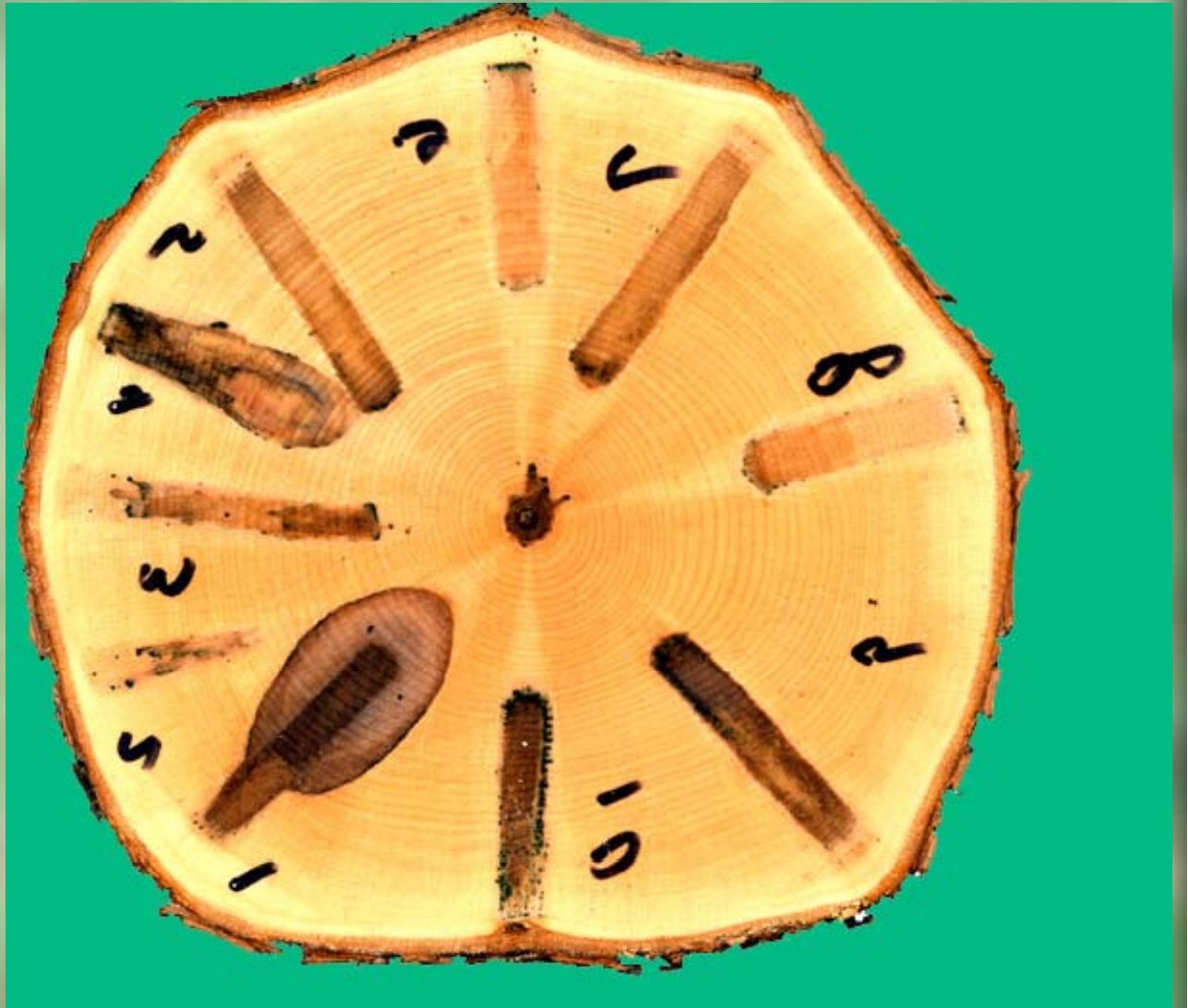
Mur 3



Mur 4

Ce qui influence le volume de la zone color

- Profondeur de l'entaille
- Diamètre de l'entaille
- Utilisation de la PFD



PFD

Surface de bois colorée de 2 à 3 fois plus importante

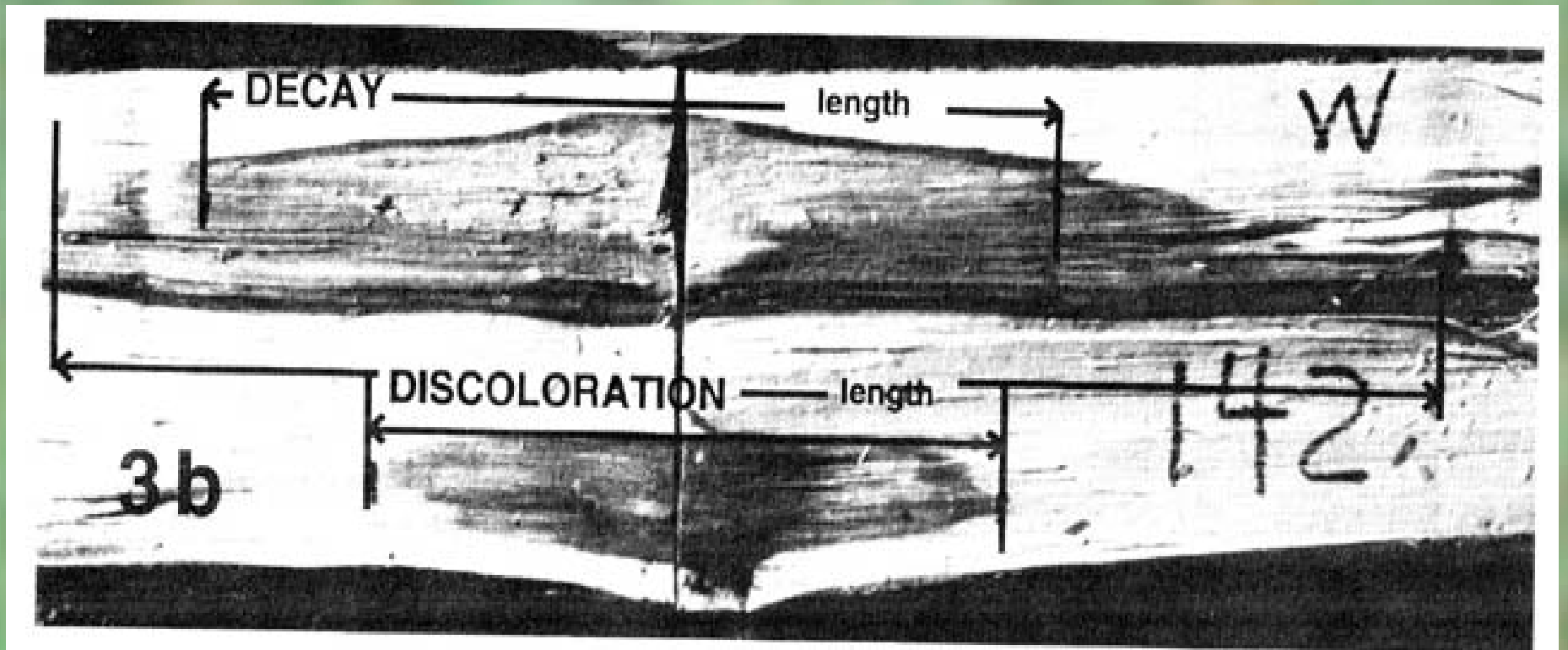


Témoin



PFD

La longueur de la zone colorée est de 2 fois plus importante



Le risque de carie s'accroît avec l'augmentation du bois coloré

L'état de l'arbre

Lorsque l'entaille atteint le cœur ou le bois carié, la zone de bois colorée résultante est de beaucoup augmentée.

